

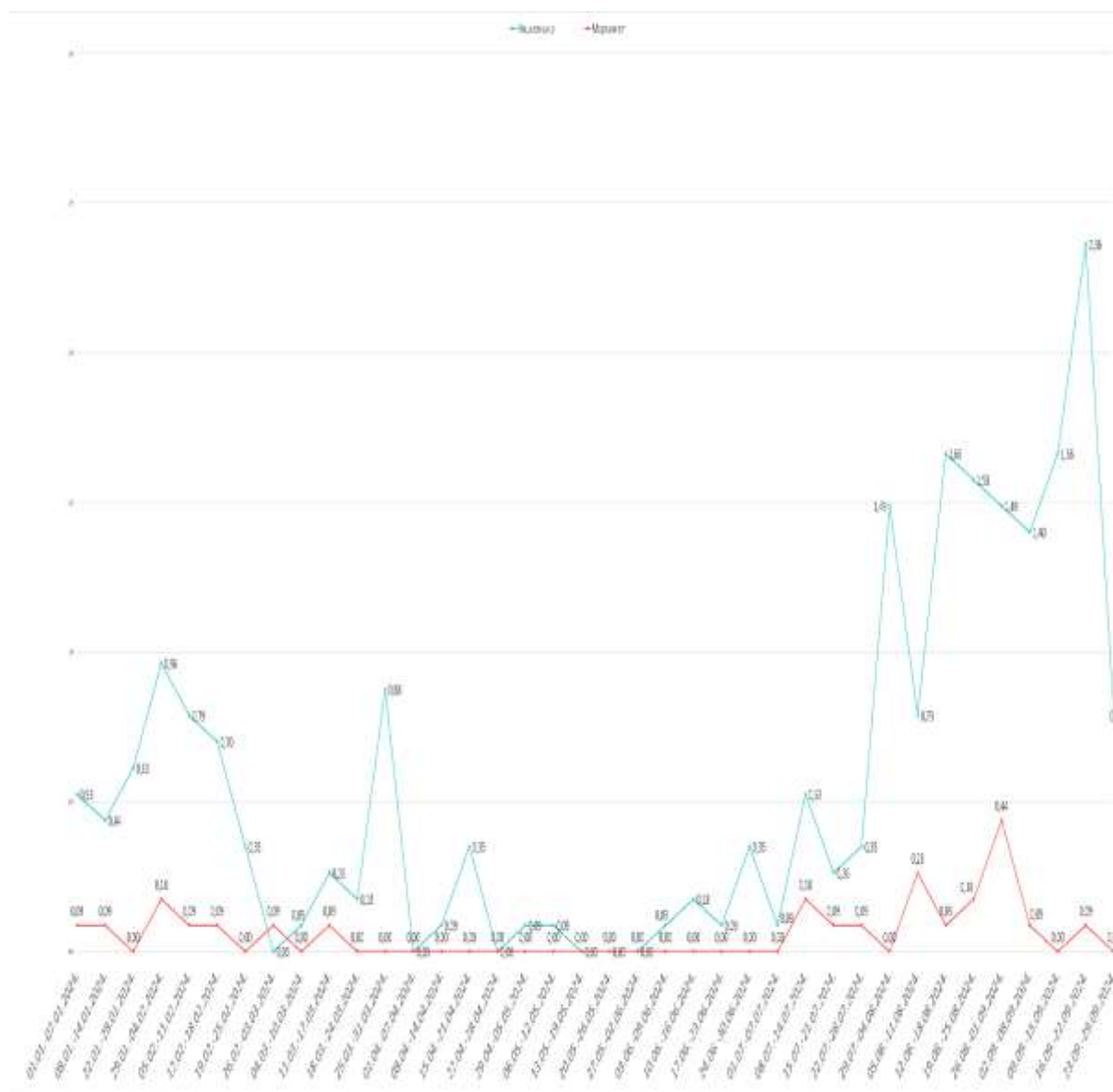
## COVID 19 - Епидемиолошка ситуација у Републици Српској за период од 23. 09. до 29. 09. 2024. године

Анализом достављених података у протеклој седмици се биљежи, за сада, стабилна епидемиолошка ситуација.

На графикону 1. приказане су стопе инциденције и стопе морталитета по седмицама. У протеклој седмици стопа инциденције биљежи пад у односу на претходну седмицу и износи 0,79 на 100 000 становника. Стопа морталитета, такође, биљежи пад и износи 0,00 на 100 000 становника.

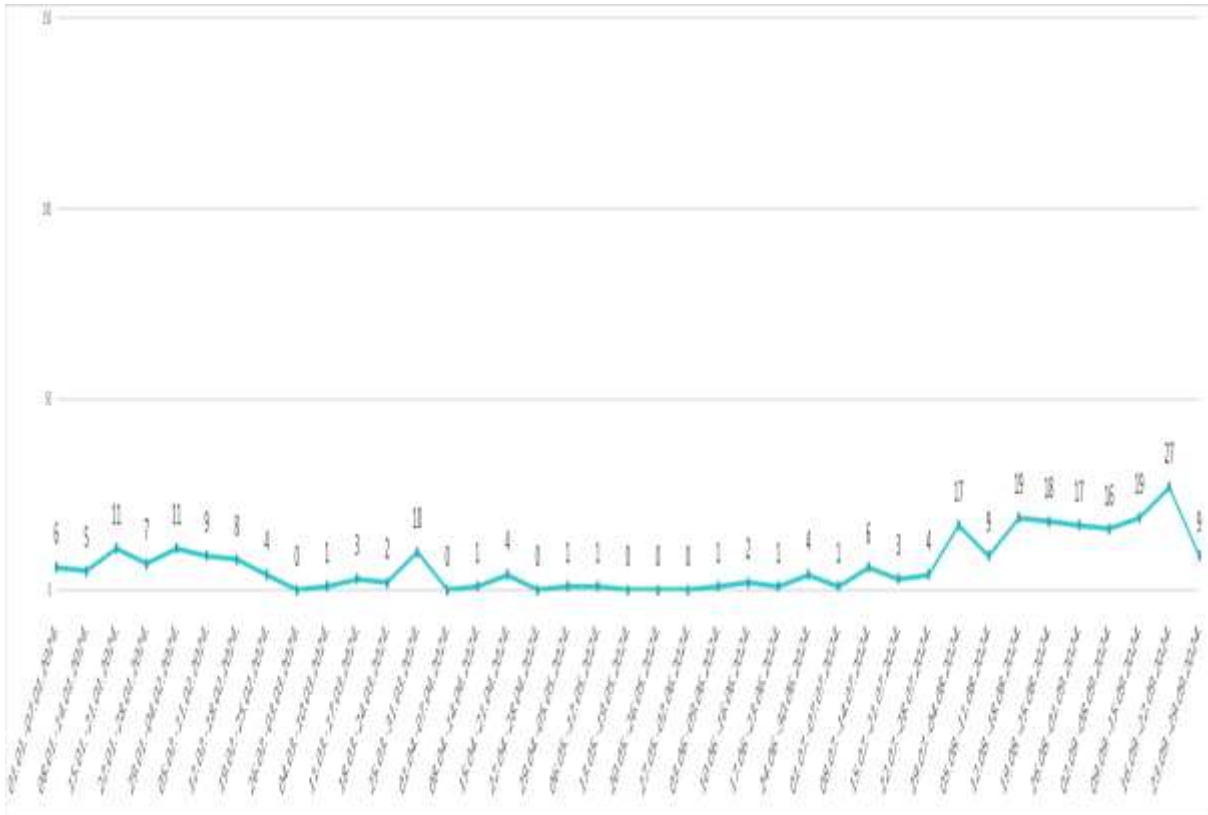
До сада је укупно регистровано 121.883 новообољелих и 6.720 преминулих од COVID-19 болести.

**Графикон 1.** Дистрибуција стопа инциденције и морталитета по седмицама од мјесеца јануара 2024. године



У протеклој седмици је пријављено 9 новообољелих случајева (графикон 2).

**Графикон 2.** Дистрибуција новообољелих по седмицама од мјесеца јануара 2024. године



**Анализа новообољелих у односу на вријеме, мјесто и добне групе у извјештајном периоду**

У Републици Српској у периоду од **23. 09.** до **29. 09. 2024.** године на вирус SARS-CoV-2 су тестирана **54** узорка (тестирање методом RT-PCR), а инфекција је потврђена код **9** лица (**16,67%**).

**Табела 2.** Дистрибуција обољелих по узрасним групама за претходну седмицу

0-5	6.-14	15-19	20-29	30-49	50-64	65-79	80+
2	0	0	1	2	1	1	2

Број обољелих у току посљедње седмице према полу приказан је у табели 3.

**Табела 3.** Дистрибуција обољелих према полу за претходну седмицу

Мушко	Женско
5	4

Приказ удјела позитивних узорака у укупном броју тестираних узорака у извјештајном периоду дат је у табели 4.

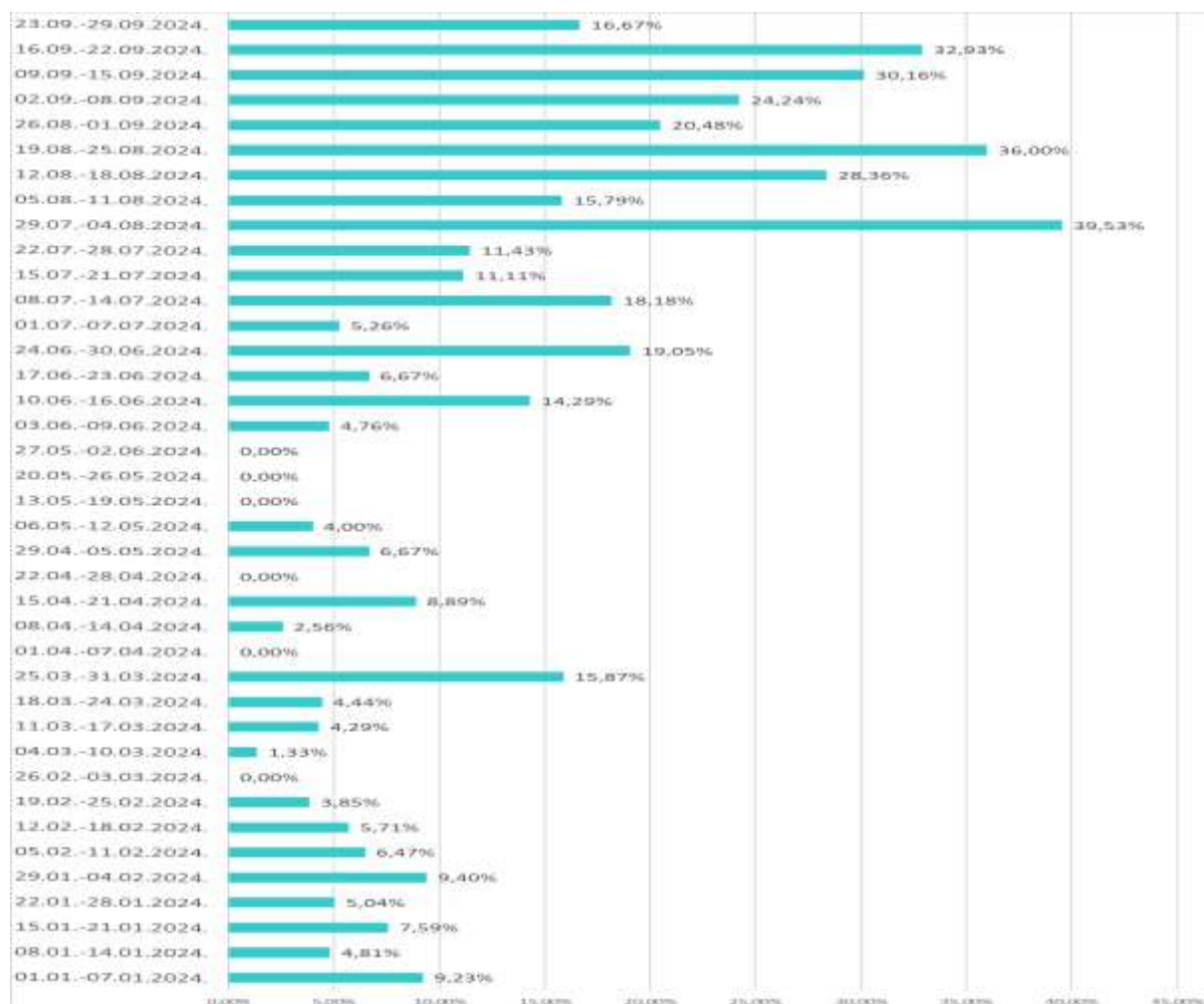
**Табела 4.** Процент позитивних узорака у односу на укупан број тестираних за претходну седмицу

7-дневно тестирање становника у Републици Српској	
Број тестирања	Процент позитивних
54	16,67 %

На графикону 4. је приказан процент позитивних узорака у односу на укупан број тестираних по седмицама од почетка 2023. године.

Од почетка мјесеца марта 2024. године, са изузетком посљедње седмице истог мјесеца, биљеже се нижи проценти позитивних узорака у односу на тестиране. Средином мјесеца јуна 2024. године долази до постепеног раста процената са повременим осцилаторним варијацијама. У посљедњој седмици биљежи се пад процента позитивних узорака у односу на тестиране и у односу на претходне седмице.

**Графикон 4.** Процент позитивних узорака у односу на укупан број тестираних по седмицама од мјесеца јануара 2024. године

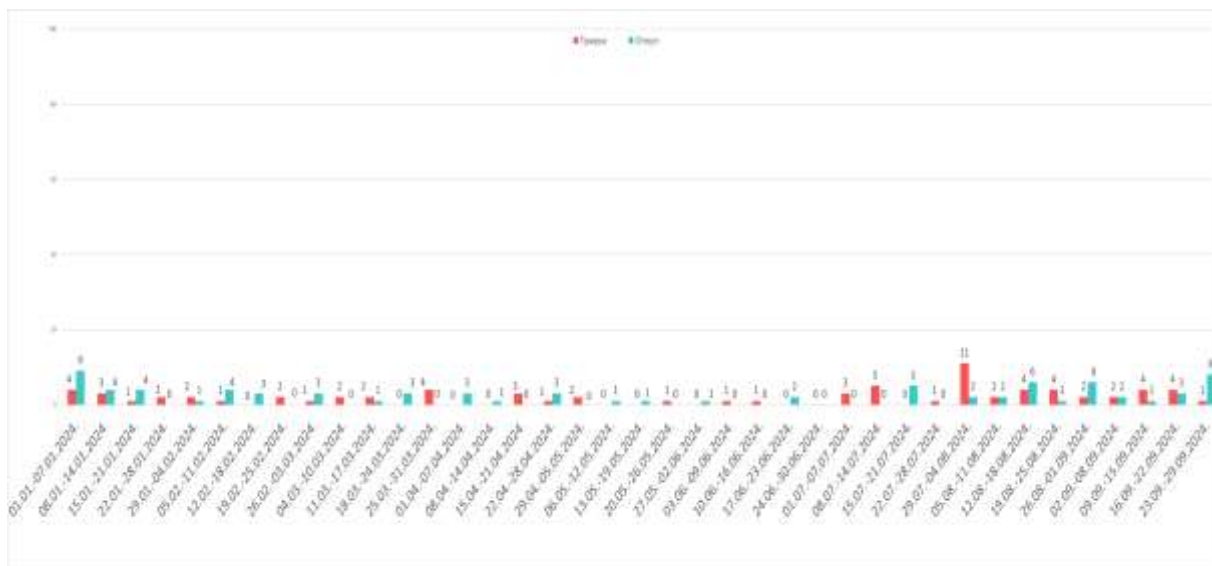


## Хоспитализована лица

Тренутно је у здравственим установама хоспитализовано **5** лица.

Анализом броја пријема и отпуста обољелих по седмицама, у посљедњој седмици се биљежи већи број отпуста него пријема (графикон 6).

**Графикон 6.** Приказ пријема и отпуста по седмицама од мјесеца јануара 2024. године



## Смртни исходи

У посљедњој седмици није било пријављених смртних случајева од посљедица COVID-19 болести.

**Графикон 8.** Приказ броја смртних случајева по седмицама од мјесеца јануара 2024. године

